



DEMEURES DU GRAND SUD

— PROPRIÉTÉS DE PRESTIGE —

1 378 000 €*
*hors taxes

Achat château

Surface : 1300 m²

Surface terrain : 30000 m²

Année construction : 1860

Exposition : Sud

Vue : Campagne

Couverture : Tuiles

Prestations :

Eléments d'époque, Bâtisse historique,

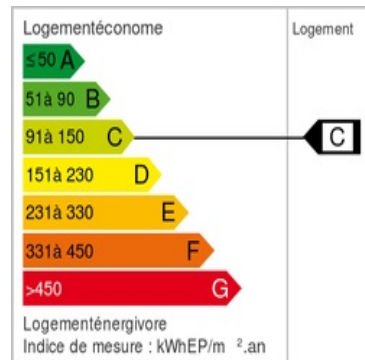
Appartement indépendant

7 chambres

1 salle de bain

3 salles de douche

1 garage



GILLES MARTIN - 06.88.06.58.22

gmartin@demeuresdugrandsud.com



Réf. 682V297M - Châteauneuf-du-Pape

Entre Avignon et Orange, superbe Château édifié au Moyen-Âge et agrandi au XIX^{ème} siècle d'une superficie de 1 300 m² environ sur un terrain d'environ 3 ha. On y accède par une majestueuse allée de platanes centenaires. Le Château lui-même bénéficie de l'ombre apportée par de nombreux platanes.

Il se compose de deux ailes :

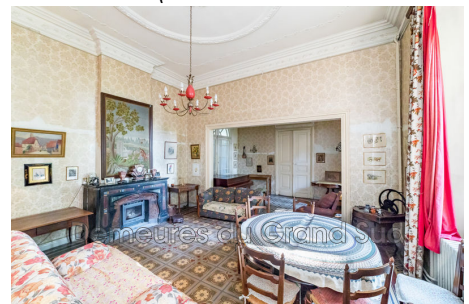
Première aile, à rénover :

- Au rez-de-chaussée : cuisine indépendante et 4 grandes pièces, toutes avec cheminées d'époque, moulures et carreaux de ciment.
- Au 1er étage : 4 chambres avec sol en tomettes et deux salles de douche au 1er étage.
- Le 2nd étage a été...

Informations légales

* 1 378 000 € honoraires inclus

6,00% TTC d'honoraires inclus à la charge de l'acheteur (1 300 000 € hors



Demeures du Grand Sud - 1 Bis, Rue Joseph Ducos - 84230 Châteauneuf du Pape

Tél: 04.90.32.04.29 - Fax: 04.90.03.35.47 - info@demeuresdugrandsud.com

Carte professionnelle n°n° CPI 8401 2021 000 000 004 - RCS Avignon 891 035 115

Code NAF 6831Z - SIRET 891 035 115 00015 - Document non contractuel - *prix F.A.I.